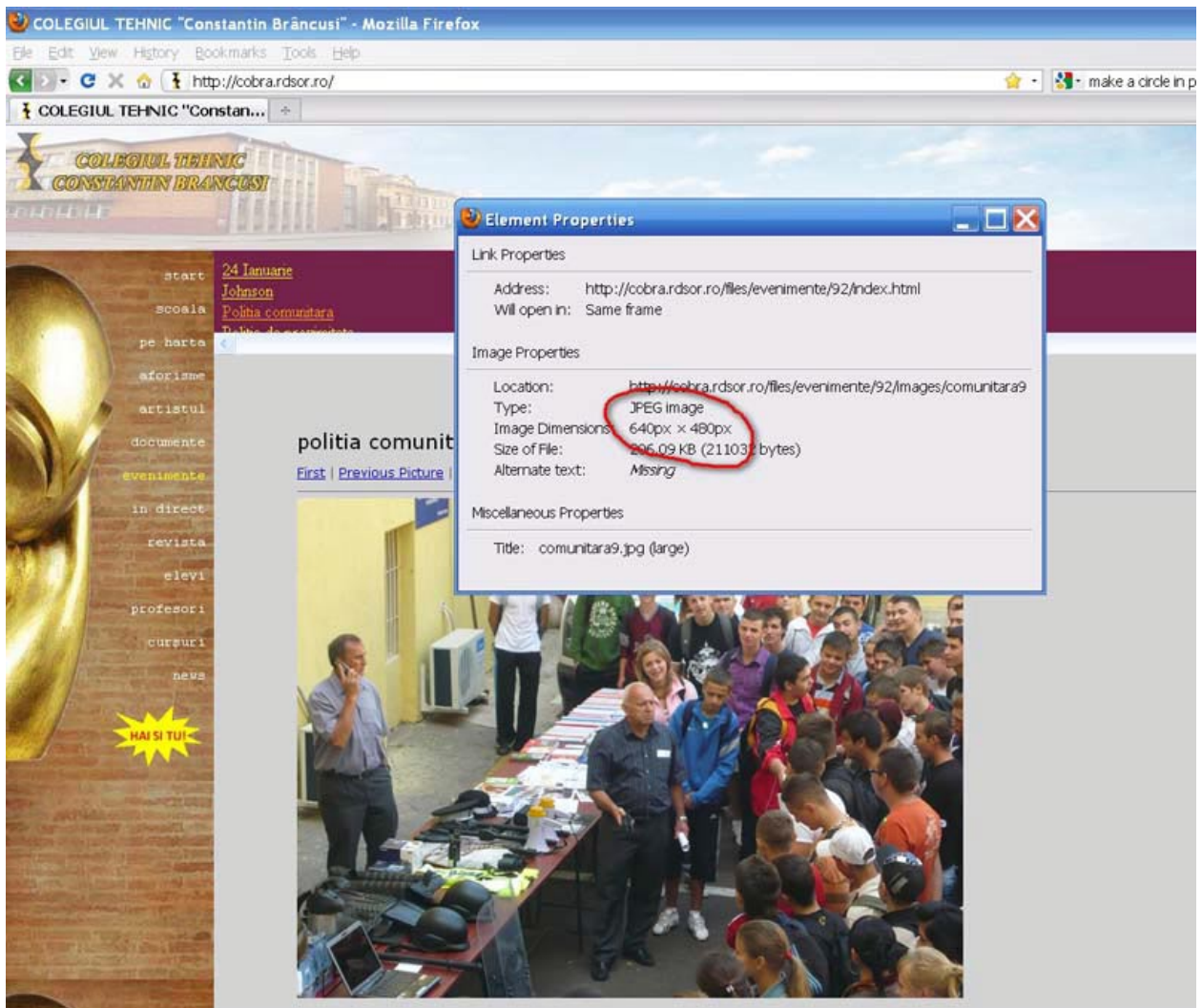


APLICAȚIE PRACTICĂ: CREAREA UNEI HARTI DE IMAGINI(IMAGEMAP)

CONDIȚII PRELIMINARE

1. CONEXIUNE LA INTERNET
2. O IMAGINE CARE SĂ CONȚINĂ O FIGURĂ UMANĂ, CU DIMENSIUNEA 600X400PX
3. UN EDITOR DE IMAGINI
4. UN EDITOR HTML SAU TEXT

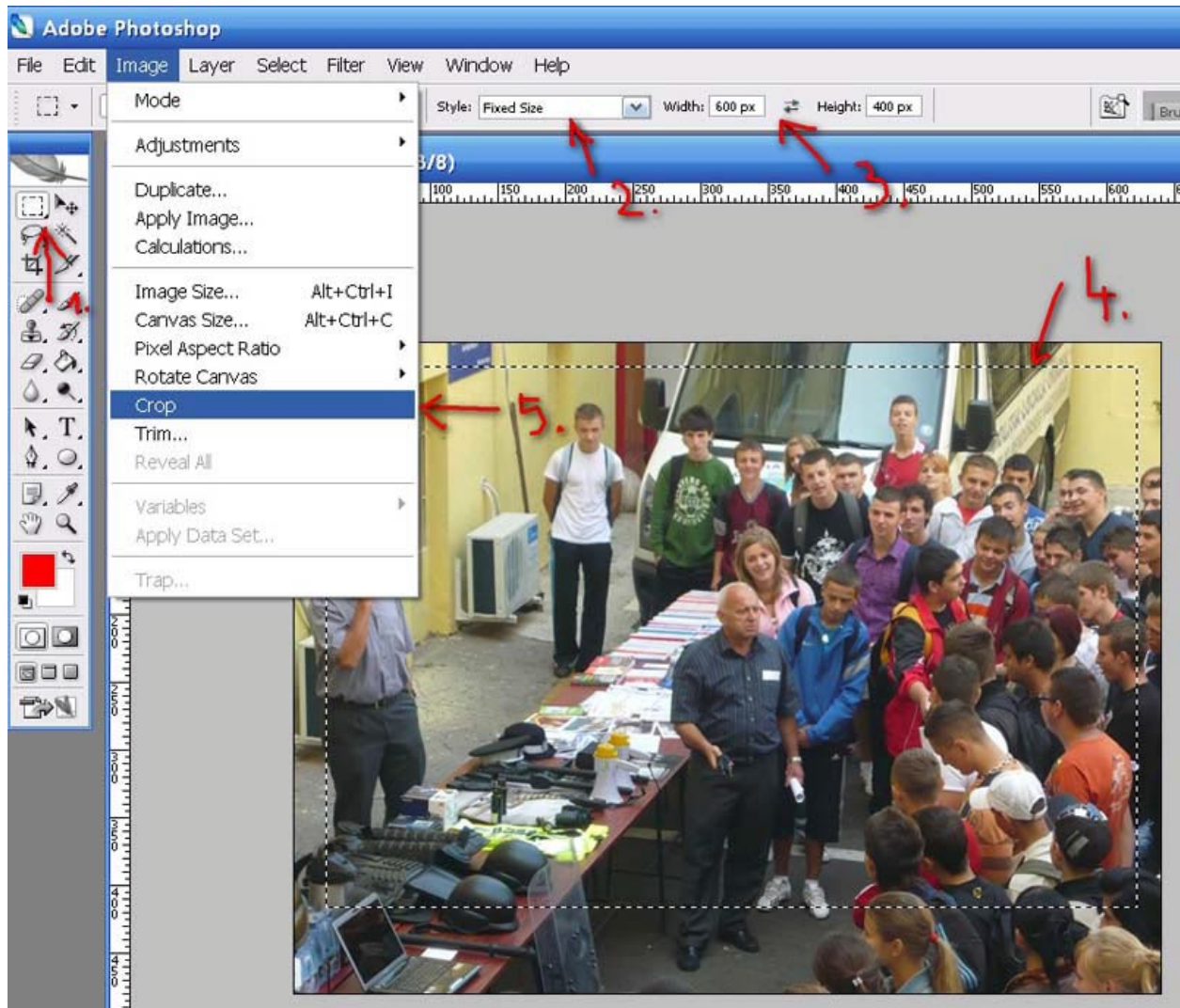
Alegem o imagine de pe un website(ex: <http://cobra.rdsor.ro> – secțiunea evenimente).
Verificăm condiția referitoare la dimensiunea imaginii.



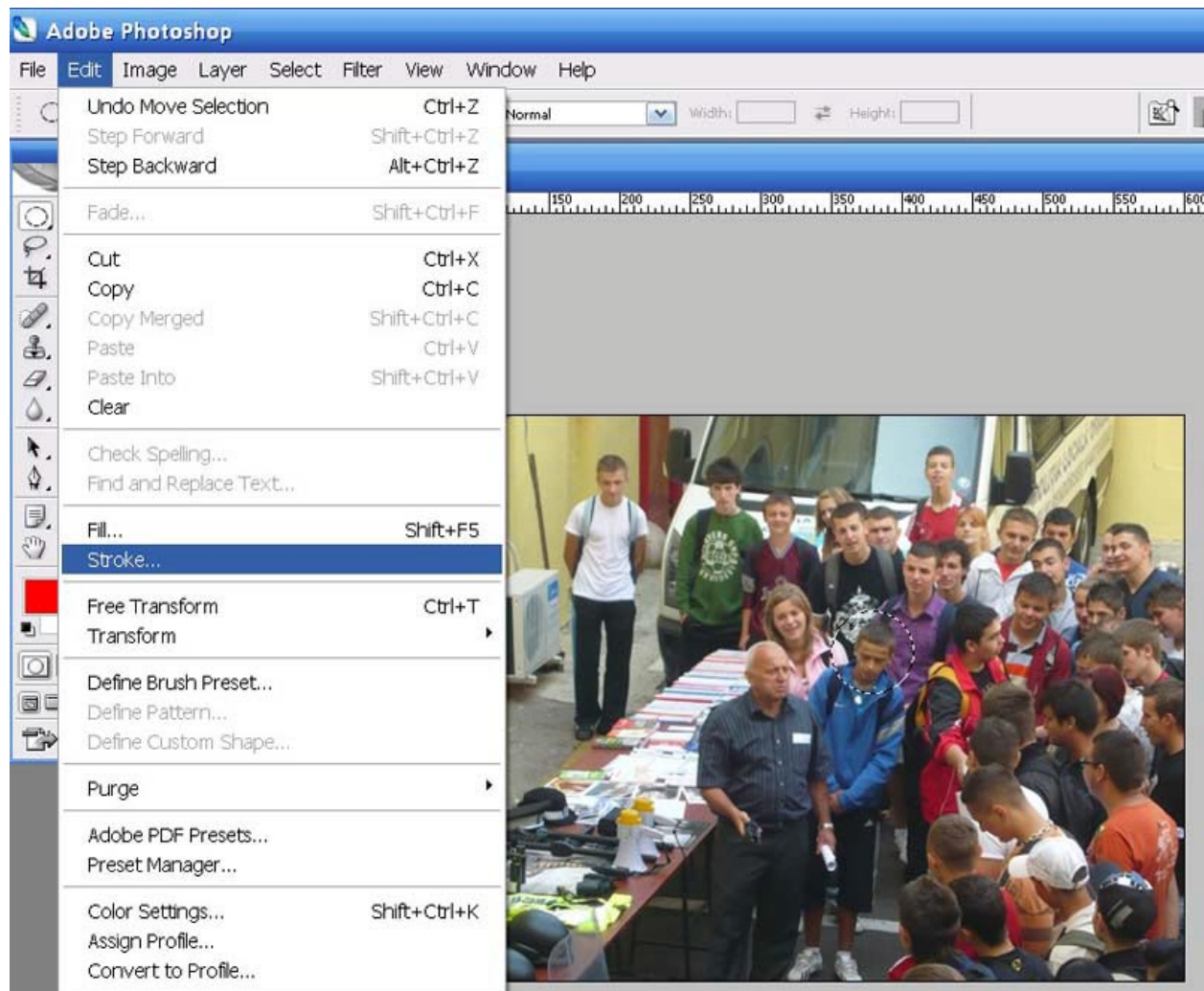
Salvăm imaginea pe desktop.

Deschidem un editor grafic(photoshop).

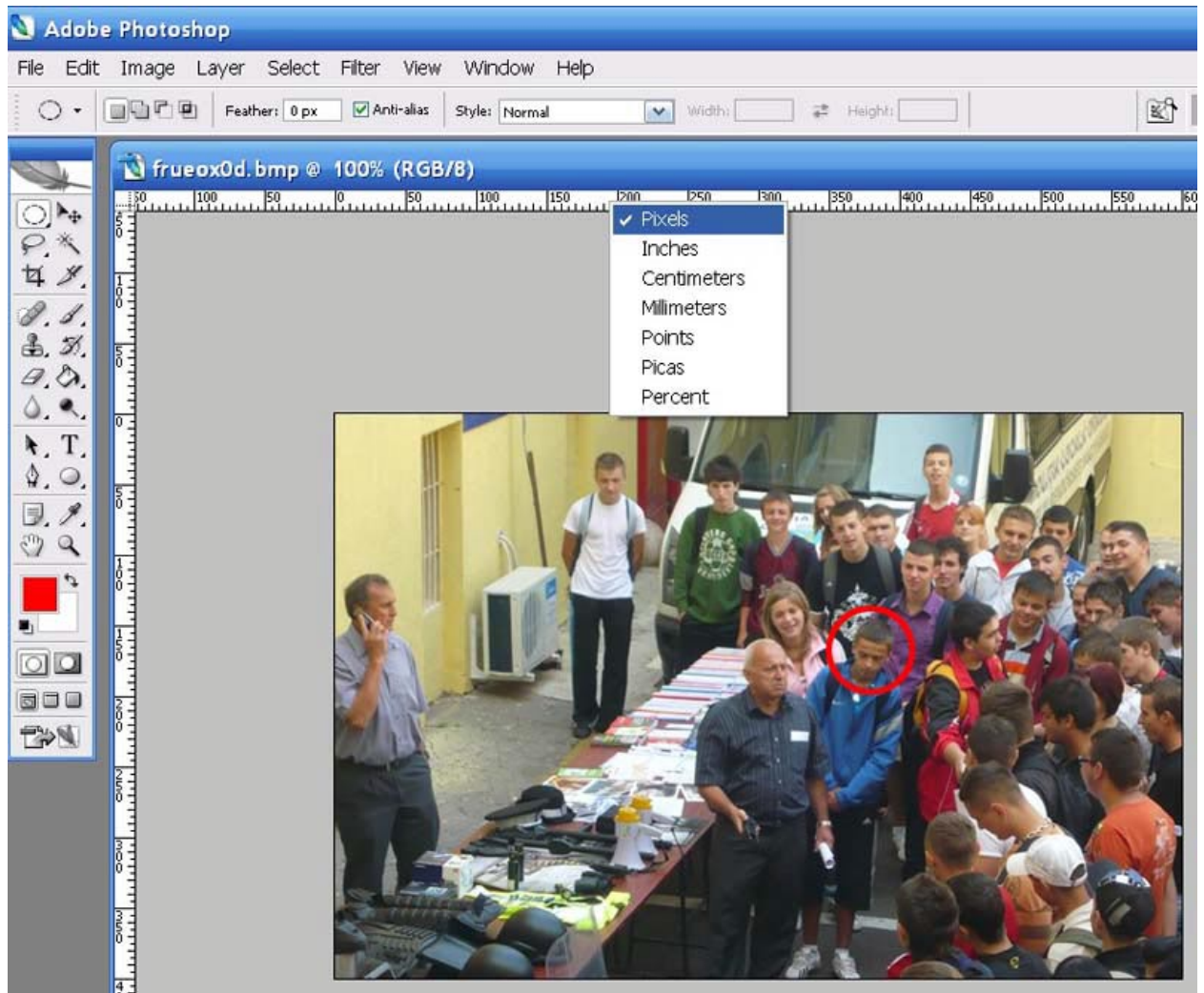
Redimensionăm imaginea la condiția impusă de 600x400 px alegând din meniu „rectangular marquee tool” cu parametrul „fixed size” 600px X 400px. Selectăm zona de interes și alegem opțiunea din meniu: imagine/crop.



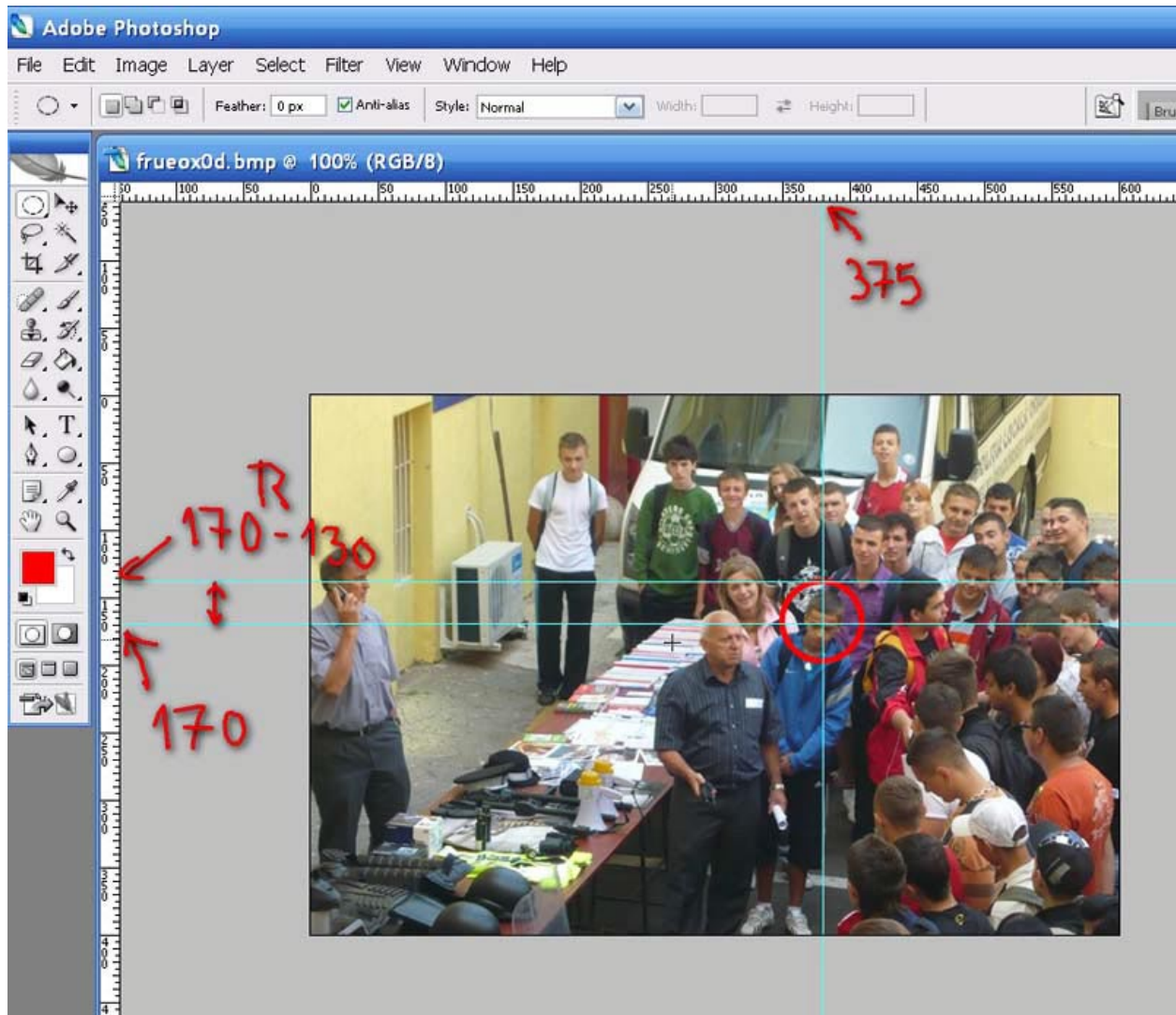
Desenăm un cerc în jurul capului personajului ales, selectând unealta „eliptical marquee tool” combinată cu tasta shift. După descrierea cercului cu mouse-ul în jurul capului alegem din meniu opțiunea edit/stroke cu parametrul 4 px.(alegem în prealabil culoarea de foreground roșu).



Alegem unitatea de măsură a riglei pixelul.



Folosind rigle de ghidaj(tragem cu mouseul de pe riglă spre imagine) deducem coordonatele centrului cercului și raza acestuia.



Avem acum toate elementele necesare pentru a scrie codul html necesar crearii unei hărți de imagini.

- Dimensiunea imaginii: 600 x 400 pixeli.
- Coordonatele centrului cercului: (375, 170).
- Raza cercului: 40 pixeli.

Deschidem un editor de text(ex: notepad).

Scriem codul aferent aplicației propuse:

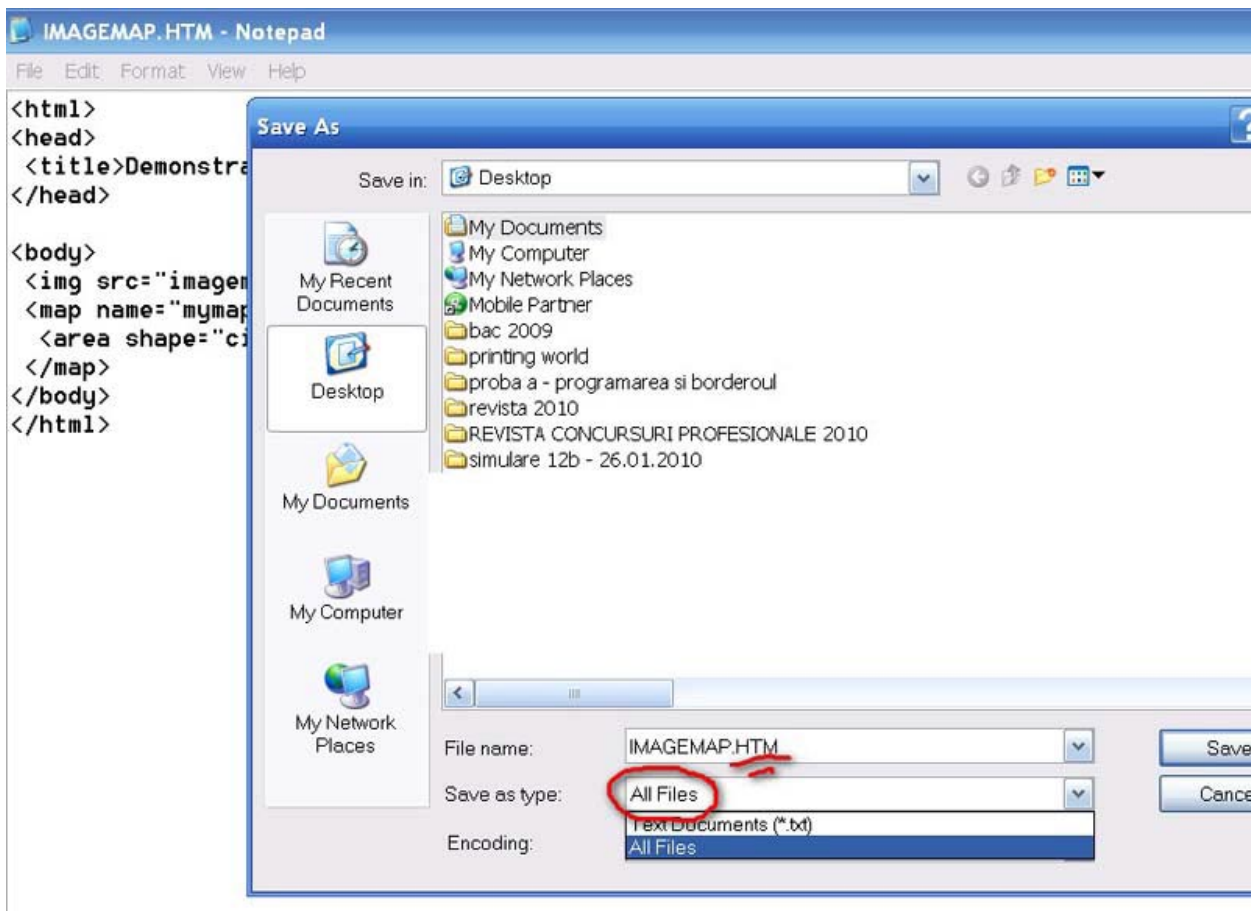


```
IMAGEMAP.HTM - Notepad
File Edit Format View Help

<html>
<head>
  <title>Demonstrative imagemap</title>
</head>

<body>
  
  <map name="mymap">
    <area shape="circle" href="http://cobra.rdsor.ro" coords="365,170,40">
  </map>
</body>
</html>
```

Salvam documentul în format htm:



Executăm fișierul, verificând funcționalitatea codului scris.